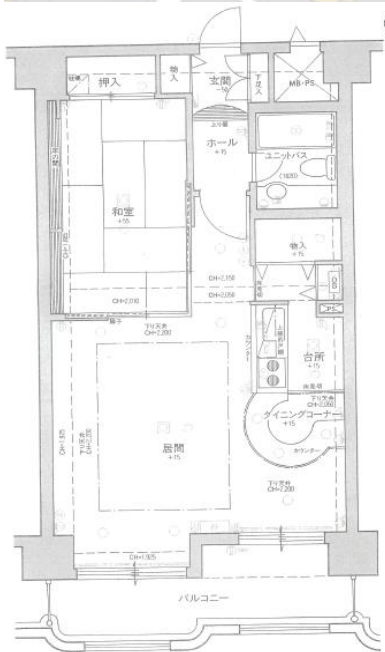



- 広々1LDKタイプ (62.76㎡) ■ バルコニー南向き!
- 大浴場、ロビー、ラウンジ、コインランドリー付のリゾートマンション!
- 売主様、大変綺麗にご使用のため美室です!



物件種目	区分所有マンション
建物名	ライオンズマンション札幌定山溪峯番館
最寄駅	地下鉄・南北線「真駒内」
間取りタイプ	1LDK
価格	3,800,000 円

物件所在地	札幌市南区定山溪温泉西1丁目21 (住居表示)		
交通	地下鉄・南北線 真駒内駅 バス乗車40分		
建物	構造・規模	SRC造 10階建 6階部分	
	専有面積 使用部分面積	62.76㎡	バルコニー面積 10.12㎡
	間取内訳	左記間取り参照	
土地権利	所有権	用途地域	第2種住居
築年月	平成2年11月	総戸数	78戸
管理形態	全委託 日勤	施工会社	(株)間組
管理費	21,320 円/月	修繕積立金	6,154 円/月
現況	空室	引渡日	相談
駐車場	1台空有5,000円/月		
本体設備	集合郵便受け、エレベーター、大浴場、ロビーラウンジ		
各戸設備	灯油ストーブ、洗面台、カウンターキッチン		
備考	<ul style="list-style-type: none"> <li>■ 瑕疵担保免責</li> <li>■ 駐車場は居住者のみ契約可能</li> </ul>		

※図面と現状建物と相違がある場合は現状を優先します

国土交通大臣 (1) 第9179号  
 **ニ幸産業株式会社**  
 北海道支社 エステート事業課  
 (10:00-18:00 定休:土日祝)

〒060-0031  
 札幌市中央区北1条東2丁目5-2  
 Tel 011-241-2598  
 Fax 011-241-2590

【お問合せ先】  
 担当: 増子までお願いします  
 masuko.a@nikoh-sng.co.jp

■取引態様	■手数料	■情報公開日
専任媒介	分かれ	2019/9/27

※諸条件ご相談下さい